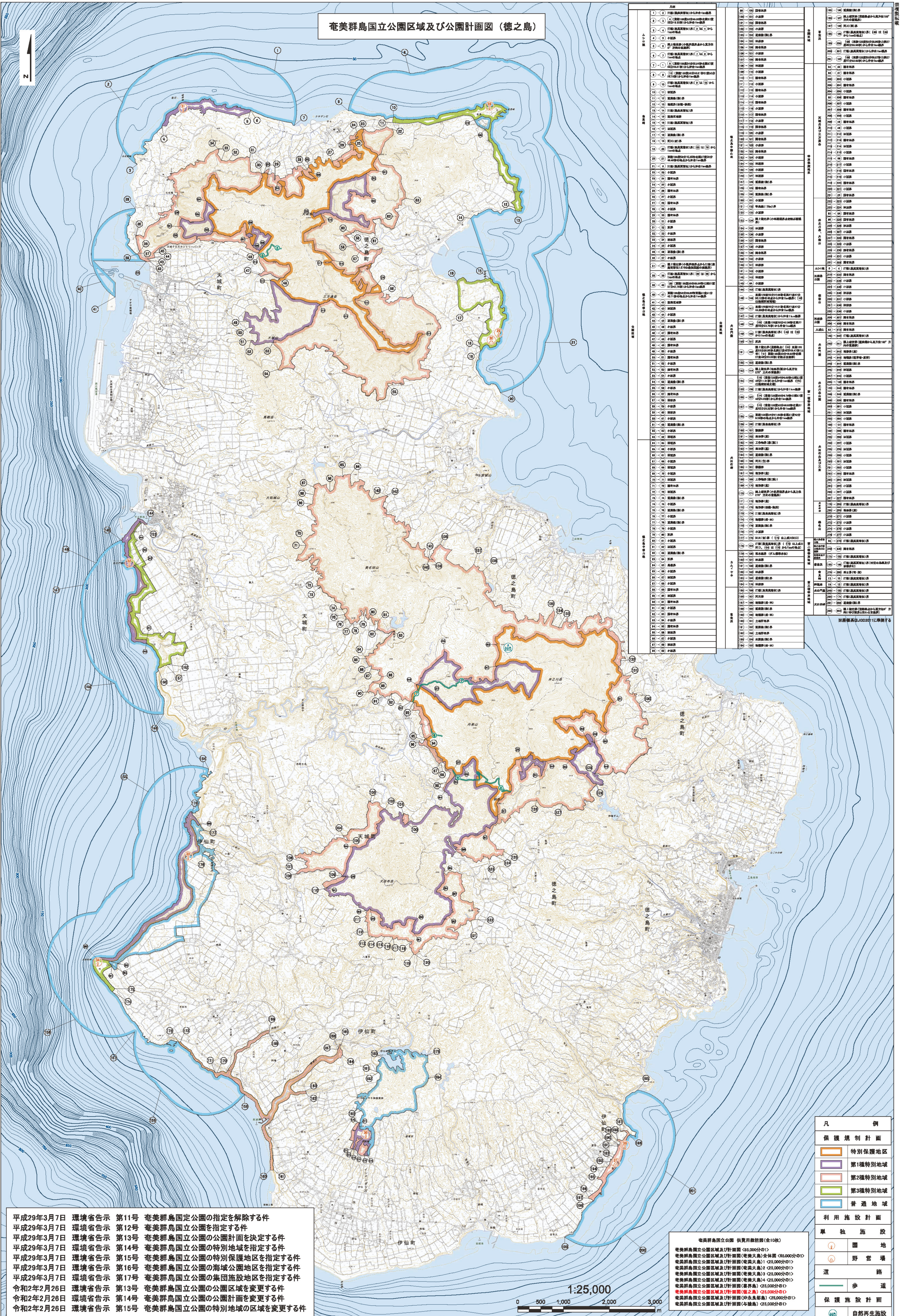


奄美群島国立公園区域及び公園計画図(徳之島)



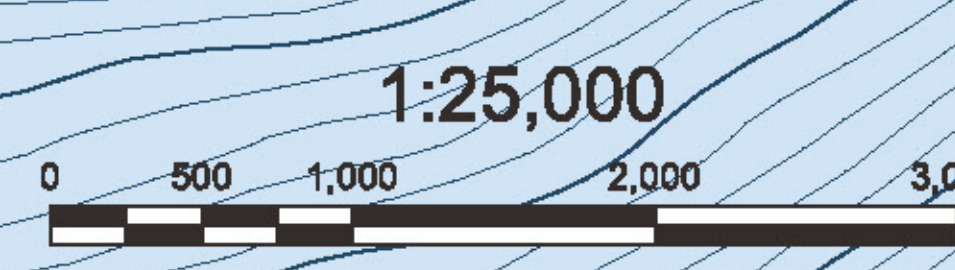
| 種別 | 種別 | 種別 | 種別 |
|----|----|----|-----|
| 1 | 2 | 3 | 4 |
| 5 | 6 | 7 | 8 |
| 9 | 10 | 11 | 12 |
| 13 | 14 | 15 | 16 |
| 17 | 18 | 19 | 20 |
| 21 | 22 | 23 | 24 |
| 25 | 26 | 27 | 28 |
| 29 | 30 | 31 | 32 |
| 33 | 34 | 35 | 36 |
| 37 | 38 | 39 | 40 |
| 41 | 42 | 43 | 44 |
| 45 | 46 | 47 | 48 |
| 49 | 50 | 51 | 52 |
| 53 | 54 | 55 | 56 |
| 57 | 58 | 59 | 60 |
| 61 | 62 | 63 | 64 |
| 65 | 66 | 67 | 68 |
| 69 | 70 | 71 | 72 |
| 73 | 74 | 75 | 76 |
| 77 | 78 | 79 | 80 |
| 81 | 82 | 83 | 84 |
| 85 | 86 | 87 | 88 |
| 89 | 90 | 91 | 92 |
| 93 | 94 | 95 | 96 |
| 97 | 98 | 99 | 100 |

平成29年3月7日 環境省告示 第11号 奄美群島国立公園の指定を解除する件
 平成29年3月7日 環境省告示 第12号 奄美群島国立公園を指定する件
 平成29年3月7日 環境省告示 第13号 奄美群島国立公園の公園計画を決定する件
 平成29年3月7日 環境省告示 第14号 奄美群島国立公園の特別地域を指定する件
 平成29年3月7日 環境省告示 第15号 奄美群島国立公園の特別保護地区を指定する件
 平成29年3月7日 環境省告示 第16号 奄美群島国立公園の海域公園地区を指定する件
 平成29年3月7日 環境省告示 第17号 奄美群島国立公園の集団施設地区を指定する件
 令和2年2月26日 環境省告示 第13号 奄美群島国立公園の公園区域を変更する件
 令和2年2月26日 環境省告示 第14号 奄美群島国立公園の公園計画を変更する件
 令和2年2月26日 環境省告示 第15号 奄美群島国立公園の特別地域の区域を変更する件

凡例

| | |
|---------|---------|
| 保護規制計画 | 特別保護地区 |
| 第1種特別地域 | 第2種特別地域 |
| 第3種特別地域 | 普通地域 |
| 利用施設計画 | 単独施設 |
| 園地 | 野営場 |
| 道 | 歩道 |
| 保護施設計画 | 自然再生施設 |

奄美群島国立公園 保護施設計画(全10図)
 奄美群島国立公園区域及び計画図(35,000分の1)
 奄美群島国立公園区域及び計画図(奄美大島)(25,000分の1)
 奄美群島国立公園区域及び計画図(奄美大島)1(25,000分の1)
 奄美群島国立公園区域及び計画図(奄美大島)2(25,000分の1)
 奄美群島国立公園区域及び計画図(奄美大島)3(25,000分の1)
 奄美群島国立公園区域及び計画図(奄美大島)4(25,000分の1)
 奄美群島国立公園区域及び計画図(奄美大島)5(25,000分の1)
 奄美群島国立公園区域及び計画図(徳之島)(25,000分の1)
 奄美群島国立公園区域及び計画図(伊豆群島)(25,000分の1)
 奄美群島国立公園区域及び計画図(与那国島)(25,000分の1)



この図面は、国土院院長の承認を経て、両府県行0202011地勢図、57分1地勢図、2万5千分1地勢図、電子地勢図25000及び電子地勢図20万を基礎として作成したものである。(承認番号 令和2年2月26日)